

ALENÇON

Destination Normandie

BROCHURE GROUPES 2024



Découvrez
une Normandie
authentique !



Idéalement située à 2h30 de Paris, au carrefour de la Bretagne et des Pays de la Loire et entre deux Parcs Naturels Régionaux, la ville d'Alençon saura vous séduire grâce à son riche patrimoine, ses forêts, son savoir-faire de la dentelle, inscrit au patrimoine immatériel de l'UNESCO, et à ses hébergements et restaurants de qualité.



Les atouts de la destination

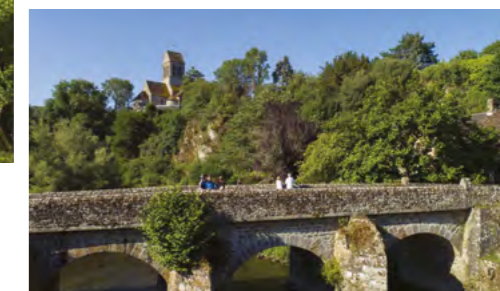


Un savoir-faire unique au monde : la dentelle



Une petite cité de caractère

Un des plus beaux villages de France



Une ville sanctuaire



46 monuments historiques

2 GR® et près de 200 km de circuits de randonnée



20 000 hectares de forêts



2 grands itinéraires à vélo

33 hectares de parcs et jardins



Se ressourcer à l'écart du stress des grandes villes

Des produits locaux dans votre assiette !





Vous souhaitez organiser pour votre groupe un séjour ou une journée découverte sur notre territoire ? Une équipe de professionnels est à votre disposition ! **L'Office de tourisme de la Communauté Urbaine d'Alençon** met à votre service ses connaissances afin de vous faire vivre des expériences uniques...

8 bonnes raisons de nous faire confiance

- Une connaissance approfondie de notre territoire
- Un service sur mesure adapté à vos attentes
- Un interlocuteur unique et privilégié
- Des devis sur demande et des programmes sur mesure
- Des forfaits tout compris
- Des conseils personnalisés selon vos envies
- Des programmes complets, sans être trop chargés pour respecter les horaires
- Des partenaires de qualité

Alençon est la destination idéale : elle vous offre un cadre dynamique et dépaysant, au cœur d'un territoire abordable, au patrimoine riche et doté d'animations culturelles variées.



Dorine CHÉRON et Fanny DE SAINT JORES
Chargées de mission, promotion et développement touristique

Service groupes
Office de tourisme d'Alençon
groupes@visitalencon.com
T. +33 (0)2 33 80 66 35 - www.visitalencon.com

P6
SUIVEZ LE GUIDE !

P7
NOS VISITES
EN FORMAT COURT

P8
À LA DÉCOUVERTE
DU PATRIMOINE

P9
À LA JOURNÉE

P10
SÉJOUR

P11
TERROIR &
GASTRONOMIE

P12
NATURE & LOISIRS

P13
DANS LES PAS
DES SAINTS

P14-15
VILLES SANCTUAIRES :
DE CHARTRES
À LA NORMANDIE

P16
SPÉCIAL 80^e ANNIVERSAIRE
DU DÉBARQUEMENT

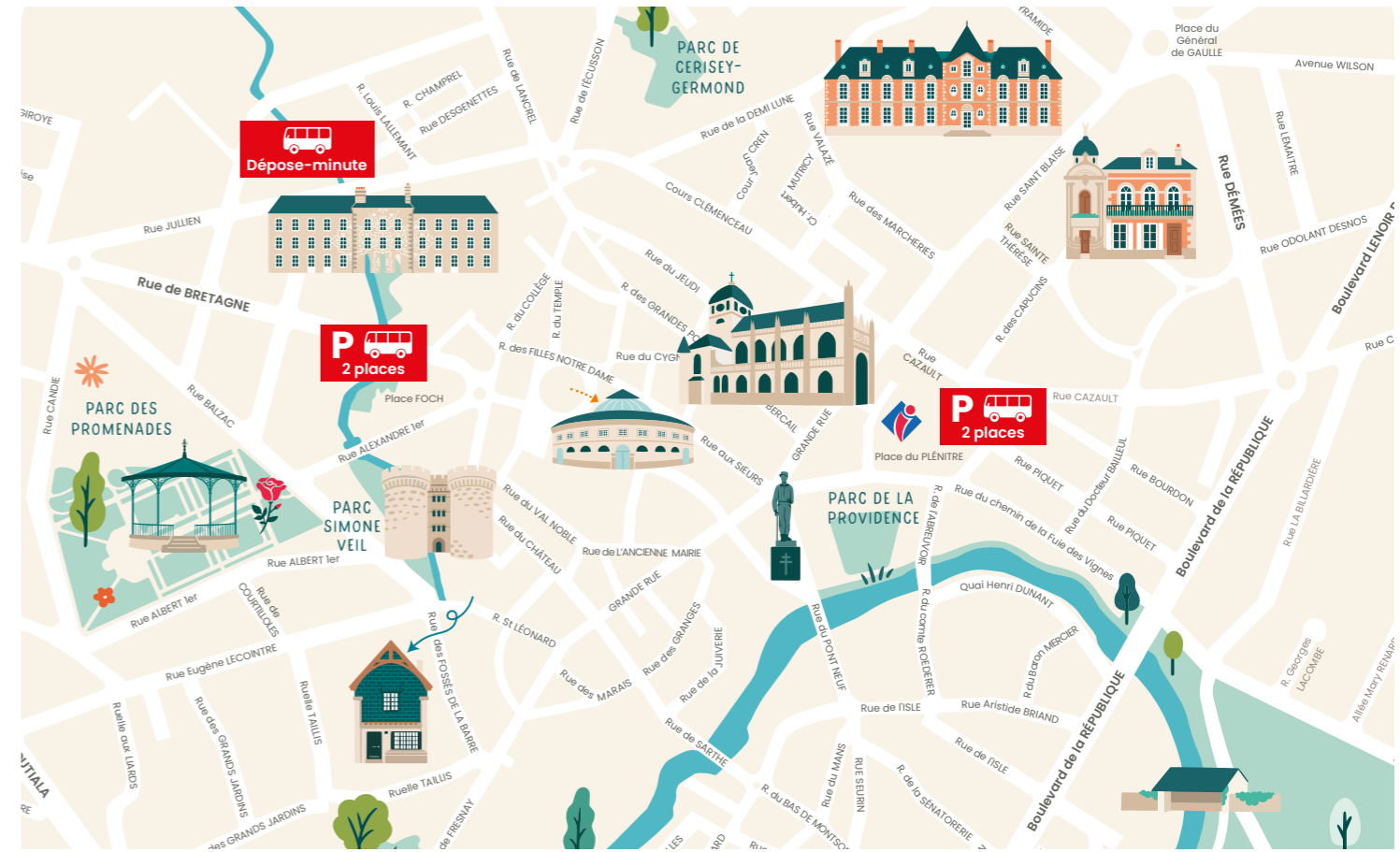
P17
À LA JOURNÉE

P18
ALENÇON BUSINESS
EVENTS

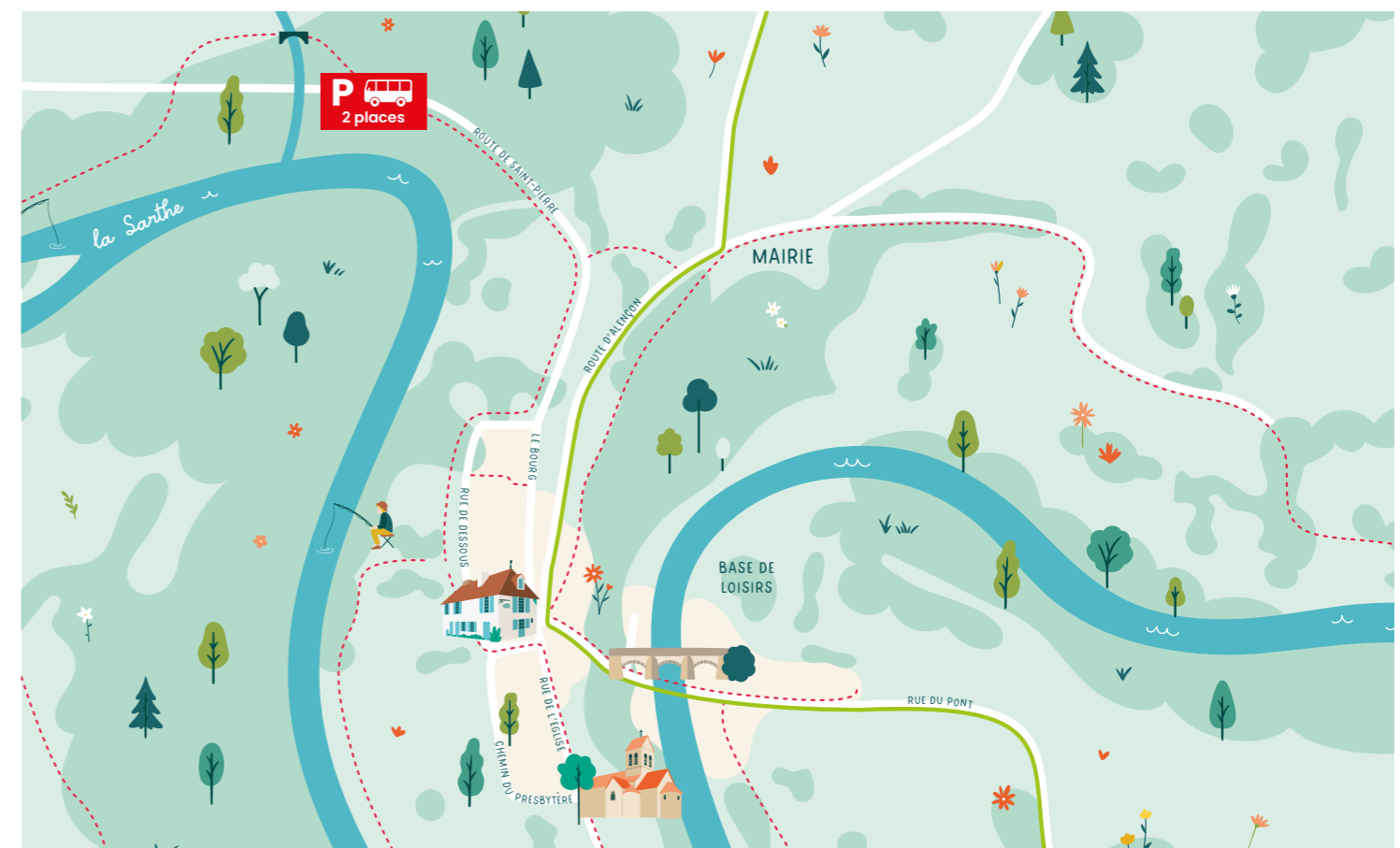
P19
SCOLAIRES

P20-21
RESTAURATEURS,
TRAITEURS
ET HÉBERGEURS
PARTENAIRES

P22
CONDITIONS
DE VENTE



PARKINGS & PLAN DE SAINT-CÉNERI-LE-GÉREI



À la découverte d'Alençon

Née sur la rive droite de la Sarthe, Alençon, ancienne Cité des Ducs, est devenue célèbre grâce à son savoir-faire unique au monde : la Dentelle au Point d'Alençon. Venez découvrir son centre-ville et ses monuments riches en histoire et en anecdotes : la maison d'Ozé, la Basilique Notre-Dame, le quartier médiéval de Saint-Léonard, la Halle au blé, le château des Ducs et sa Dame Blanche...

Nos visites guidées : 1h30 | Du lundi au samedi forfait à partir de 160€ | Dimanche 210€ | Jours fériés 230 € | Base de 30 personnes payantes | Valable toute l'année



*D'autres thématiques de visites guidées sont possibles en fonction de la disponibilité des guides conférenciers

Autour du château des Ducs d'Alençon

Dans l'ancienne cour des prisonniers, réaménagée en parc urbain, laissez-vous surprendre par l'histoire du Château des Ducs d'Alençon. Place forte du Moyen Âge, découvrez les événements qui entourent ce lieu emblématique de la ville en passant par la légende de la Dame blanche, le siège de Guillaume le Conquérant, l'emprisonnement des résistants torturés par la Gestapo... La tour de garde fut le témoin, au cours des siècles, de nombreux épisodes historiques marquants.

30 min. | À partir de 60€ | Base de 30 personnes



Saint-Céneri-le-Gérei, un des Plus Beaux Villages de France



Saint-Céneri-le-Gérei est un petit bourg au charme pittoresque classé parmi Les Plus Beaux Villages de France depuis 1983. Vous découvrirez l'origine du nom de la commune et les mystères qui entourent l'histoire du village. Vous pourrez également admirer l'auberge des sœurs Moisy et sa célèbre salle des décapités qui a tant inspiré les peintres du XIX^e siècle.

Nos visites guidées : 1h30 | Du lundi au samedi forfait à partir de 160€ | Dimanche 210€ | Jours fériés 230€ | Base de 25 personnes payantes | Valable toute l'année



La basilique Notre-Dame d'Alençon

Venez découvrir tous les secrets de cette église devenue basilique en 2009. De son architecture gothique au terrible incendie de 1744 ou du baptême de Sainte Thérèse à l'atelier de faussaire installé durant l'Occupation, nous vous dirons tout !

30 min. | À partir de 60€ | Base de 30 personnes

Dans les pas d'une famille Sainte

Le XIX^e siècle a vu naître, à Alençon, Thérèse Martin, future Sainte Thérèse, au sein du foyer chaleureux de Louis et Zélie Martin. Ce couple, canonisé en octobre 2015, a lié son destin au travail, à une grande humilité et à une vie de famille exemplaire. Vous découvrirez les lieux emblématiques de l'histoire de cette famille au destin incroyable.

Nos visites guidées : 1h30 | Du lundi au samedi forfait à partir de 160€ | Dimanche 210€ | Jours fériés 230€ | Base de 30 personnes payantes | Valable toute l'année



L'Auberge des sœurs Moisy

À l'instar de Pont-Aven et Barbizon, l'auberge était l'un des endroits de rassemblement de nombreux peintres de renom qui, à la fin du XIX^e, venaient trouver leur inspiration dans les Alpes Mancelles. Ce lieu, où les peintres ont laissé leurs traces, dévoile la relation entre la peinture et les paysages verdoyants du village de Saint-Céneri-le-Gérei.

30 min. | À partir de 60€ | Base de 25 personnes



Le musée des Beaux-Arts et de la Dentelle

Sacrée « dentelle des Reines et reine des dentelles », lors de l'Exposition Universelle de 1851, la Dentelle au Point d'Alençon est un savoir-faire unique au monde inscrit au patrimoine culturel immatériel de l'humanité à l'UNESCO. Venez découvrir le musée des Beaux-Arts et de la Dentelle, dont une grande partie lui est consacrée, qui présente, à travers une scénographie moderne et ludique, 4 siècles d'évolution de cette technique à l'aiguille. Dix étapes sont nécessaires pour réaliser le Point d'Alençon et il faut entre 10 à 20 heures de travail pour confectionner un ouvrage aux dimensions d'un timbre-poste. En fonction des disponibilités, le groupe aura la chance de voir à l'œuvre l'une des dix dentellières de l'Atelier National faire une démonstration des différentes étapes. Et si le temps le permet, vous ferez un petit tour par la section Beaux-Arts du XV^e au XX^e siècle ou bien par l'incroyable collection d'objets cambodgiens d'Adhémar Leclère, ancien administrateur colonial.

1h30 | 6€ | Base de 20 personnes | Ouvert toute l'année, fermé le lundi de septembre à juin



Le musée du vélo

Il est situé à 15 minutes d'Alençon, à Villeneuve-en-Perseigne. Venez découvrir toute l'histoire du vélo et de la compétition cycliste depuis 1817, retrouvez l'ambiance de la course nationale et de sa caravane, replongez dans ses souvenirs... C'est ce que vous propose l'espace muséographique de « La Belle Échappée » à travers l'une des belles collections d'un passionné, Ivan Bonduelle.

1h | 5€ | Base de 20 personnes | Ouvert d'avril à septembre



Visite insolite à l'aérodrome !

Unique en Normandie ! Venez découvrir une collection exceptionnelle regroupant 6 avions Dassault flamants des années 1950 sur les 10 existant dans le monde. Entièrement restaurés, 4 de ces avions peuvent encore voler. Grâce aux commentaires de passionnés, vous apprendrez toutes les subtilités sur l'histoire et le mécanisme de ces avions en ayant la chance de pouvoir monter dans le cockpit pour votre photo souvenir : rarissime !

Base de 20 personnes | Valable toute l'année | Gratuit

Destination Alençon

Capitale de la Dentelle, depuis que Colbert y a installé la Manufacture Royale en 1655, la ville développe le savoir-faire du Point d'Alençon, inscrit au patrimoine culturel immatériel de l'humanité par l'UNESCO. Ce savoir-faire unique au monde se dévoile à vous grâce à la scénographie du musée des Beaux-Arts et de la Dentelle et durant les démonstrations des dentellières aux doigts de fées. Découvrez ensuite le récit passionnant d'une famille au destin exceptionnel, en visitant la maison natale de Sainte Thérèse, et finissez la journée par un tour de ville à pied qui satisfera les amoureux d'histoire.

PROGRAMME

- **10h** Visite guidée du musée des Beaux-Arts et de la Dentelle
- **12h** Déjeuner dans un restaurant d'Alençon
- **14h** Visite guidée de la maison natale de Sainte Thérèse (+5€ d'offrande sur place)
- **15h45** Visite guidée de la ville



1 journée | À partir de 50€ | Base de 20 personnes | +5€ offrande à la maison natale



Destination Saint-Céneri-le-Gérei

Dans un cadre verdoyant et escarpé, découvrez l'envoutante région des Alpes Mancelles, à seulement 15 minutes d'Alençon. Remontez le temps à travers les mythes et légendes qui entourent l'histoire de ce petit village, labellisé « Les Plus Beaux Villages de France » depuis 1983, sans oublier de percer les secrets de la fameuse « salle des décapités » où les habitués s'amusaient à peindre sur les murs au XIX^e siècle. Pour finir, encore de la douceur et de la sérénité en découvrant 9 jardins clos qui se succèdent : roseraie de variétés anciennes, jardin lunaire, jardin asiatique, jardin de senteurs, patio, potager néogothique.

PROGRAMME

- **10h** Visite du village et de l'auberge des sœurs Moisy
- **12h** Déjeuner dans un restaurant proche du village
- **14h** Visite des jardins de la Mansonière



1 journée | À partir de 56€ | Base de 25 personnes



Alençon et les Alpes Mancelles

Prenez le temps de découvrir notre territoire !
Parcourez les rues d'Alençon en écoutant les histoires qui ont marqué la ville : sa libération en 1944, l'incendie de la tour du clocher de la basilique en 1744 ou encore le passage de Guillaume le Conquérant en 1082 !
Allez ensuite vous délecter les papilles dans la ferme cidricole Desfrièches en apprenant les secrets de fabrication du pommeau et du cidre avant de passer la soirée dans l'ancienne Cité des Ducs.
Vous consacrerez le lendemain aux incontournables de notre destination avec la découverte des secrets de réalisation de la Dentelle au Point d'Alençon grâce à une démonstration d'une des dix dentellières maîtrisant ce savoir-faire unique inscrit au patrimoine culturel immatériel de l'humanité à l'UNESCO.
Et pour finir, vous arpentez les chemins des Alpes Mancelles, vers Saint-Céneri-le-Gérei, l'un des Plus Beaux Villages de France, qui vous révélera tous ses trésors.



PROGRAMME

JOUR 1

- **10h** Visite découverte d'Alençon
- **12h** Déjeuner
- **14h** Visite de la ferme cidricole
- **19h** Dîner + nuitée dans un hôtel ** à Alençon

JOUR 2

- **10h** Visite du musée des Beaux-Arts et de la Dentelle
- **12h** Déjeuner dans un restaurant de Saint-Céneri ou proche
- **14h** Visite guidée du village et de l'auberge des sœurs Moisy

À partir de 195€ par personne en hôtel ** | Base de 25 personnes en chambre double |
Supplément single de 40€ en ** | Valable toute l'année

Visitez la ferme cidricole Desfrièches

À Sainte-Marguerite-de-Carrouges, dans une ferme du XVII^e siècle magnifiquement rénovée, les propriétaires vous accueillent sur leur exploitation. Vous aurez la possibilité de découvrir les vergers, le pressoir, la cuverie, les chais de vieillissement pour le pommeau et le calvados ainsi que de vieux outils de tonnellerie et d'arboriculture.
Une dégustation sera proposée à l'issue de la visite...

1h30 | 4,50€ | 60 personnes maximum par créneau |
Valable toute l'année



Visitez la chocolaterie Glatigny

La gourmandise n'est pas un vilain défaut !
Venez le découvrir en visitant la chocolaterie Glatigny et apprenez tous les secrets d'une fabrication artisanale pur beurre de cacao, avec des produits de qualité. Une dégustation et un verre de cidre vous seront proposés à l'issue de la visite.

Du lundi au vendredi
1h30 | 4€ | 30 personnes maximum par créneau |
Valable toute l'année

NOUVEAU !

Commandez votre panier souvenir

Envie de repartir de votre séjour avec de jolis souvenirs ?
Vous cherchez des idées de cadeaux qui feront plaisir à vos proches ?
L'Office de tourisme de la Communauté Urbaine d'Alençon a créé, spécialement pour ces occasions, des paniers à thèmes avec une sélection de produits du terroir normand, dont certains proviennent de producteurs et d'artisans locaux.

Faites votre choix entre ©le Panier Souvenirs, ©le Panier Destination Alençon, ©le Panier Apéro, ©le Panier Gourmand, ©le Panier Dentelle, et bien d'autres encore* !

*dans la limite des stocks disponibles et selon la période de l'année



Les Jardins de La Mansonière

À quelques pas du village de Saint-Céneri-le-Gérei, l'un des Plus Beaux Villages de France, Les Jardins de la Mansonière vous proposent de découvrir un jardin d'atmosphère où 9 jardins clos se succèdent : roseraie de variétés anciennes, jardin lunaire, paisible jardin asiatique, jardin de senteurs, patio et potager néogothique.

2h | 8€ | 50 personnes maximum par créneau |
D'avril à septembre



Accrobranche, kayak et autres activités en pleine nature !

Activités de pleine nature dans les Alpes Mancelles : canoë-kayak, accrobranche, course d'orientation, escalade, tir à l'arc... Autant de possibilités qui s'offrent à votre groupe dans un cadre verdoyant où la bonne humeur est de mise !

2h | À partir de 12€ | Base de 20 personnes |
D'avril à septembre

Journée randonnée dans les Alpes Mancelles

Découvrez les Alpes Mancelles à pied. Après une visite de l'un des Plus Beaux Villages de France, partez sur les chemins de la vallée de la Sarthe.

En bonus, nous offrons notre topoguide de randonnées à votre groupe !

PROGRAMME

À LA JOURNÉE

- 9h Randonnée
- 12h30 Déjeuner dans un restaurant proche de Saint-Céneri-le-Gérei
- 14h30 Visite guidée de Saint-Céneri-le-Gérei
- 16h Verre de jus de pomme

1 journée | À partir de 53€ par personne
| Base 25 personnes



Visite guidée de la maison natale de Sainte Thérèse

La maison natale de Sainte Thérèse est une étape incontournable pour plonger dans l'intimité d'une famille surprenante au destin grandiose. Sa muséographie prépare à une rencontre sensible avec les Martin. Un film réalisé à partir des correspondances familiales témoigne de la vie de cette famille du XIX^e siècle. La chapelle, avec ses sculptures et ses fresques, évoque, quant à elle, Sainte Thérèse et nous permet de découvrir sa chambre natale. **Sur demande, visite adaptée.**

1h30 | Offrande conseillée sur place de 5€,
3.50€ à partir de 30 pax |
Fermé en janvier et le lundi de septembre à juin



Dans les pas des trois Saints

Découvrez l'histoire ordinaire d'une famille au destin extraordinaire, celle de la famille Martin et de la petite dernière qui deviendra plus tard, Sainte Thérèse. Ses parents, canonisés en 2015, tombèrent amoureux un beau jour de 1858. Ce sera le point de départ de la vie du couple qui élèvera ses cinq filles sur un chemin d'humanité et de croissance spirituelle avec une devise simple : « Dieu premier servi ».

Vous commencerez par découvrir l'incontournable musée des Beaux-Arts et de la Dentelle et le savoir-faire du point d'Alençon, inscrit à l'UNESCO, dont Zélie Guérin, la maman de Thérèse, avait le secret. Puis direction la maison natale de la Sainte où toute la famille y vécut avant le déménagement à Lisieux après le décès de Zélie. Et pour finir, la découverte de la Basilique Notre-Dame où le couple se maria et où fut baptisée Thérèse quelques années plus tard.

1 journée | À partir de 44€ | Base de 30 personnes |
Offrande conseillée à la maison natale de 3.50€
à régler sur place

PROGRAMME

- 10h Visite du musée des Beaux-Arts et de la Dentelle
- 12h Déjeuner dans un restaurant d'Alençon
- 14h Visite de la maison natale de Sainte Thérèse (+3.50€ offrande sur place)
- 15h45 Visite guidée de la Basilique (30 min.)

Autres lieux de pèlerinages de la famille Martin

Maison nourricière de Semallé
Sanctuaire d'Alençon
02 33 26 09 87

Office de tourisme de Lisieux
11, rue d'Alençon
14100 Lisieux
02 31 48 18 10

Au programme : Chartres, Alençon, Lisieux et le Mont Saint-Michel. Partez à la découverte de ces lieux spirituels et culturels à travers un parcours verdoyant et deux sites classés au patrimoine mondial de l'UNESCO. Venez à la rencontre d'un savoir-faire et savourez une gastronomie locale, riche et goûteuse.

5 jours | À partir de 616€ par personne | Base de 20 personnes



Jour 1 Chartres



PROGRAMME

- **10h** Visite du Château de Maintenon et de ses jardins (2h)
 - **13h** Déjeuner dans un restaurant du centre-ville (Boissons et café inclus)
 - **15h** Visite guidée de la Cathédrale de Chartres (1h30) + Temps de prière
 - **17h30** Visite guidée de la ville à pied sur le thème « Chartres au fil du temps » (1h30)
 - **19h30** Dîner en demi-pension (Boissons et café inclus)
 - **21h** Visite de la crypte de la Cathédrale à la bougie (1h)
 - **22h30** Visite de Chartres en lumières à bord du train touristique
- Nuitée en chambre double dans un hôtel *** du centre-ville

Jour 2 Chartres & Alençon



PROGRAMME

- Petit-déjeuner
- **9h** Visite d'un atelier de maître Verrier (1h30)
Départ pour Alençon dans votre propre autobus
 - **12h30** Déjeuner dans un restaurant d'Alençon (Boissons et café inclus)
 - **14h30** Visite guidée du musée des Beaux-Arts et de la Dentelle avec démonstration d'une dentellière (1h30)
 - **16h15** Visite guidée de la Basilique Notre-Dame (30 min.)
 - **17h** Visite de la Maison natale de Sainte Thérèse (1h30)
 - **18h30** Messe
 - **20h** Dîner dans un restaurant d'Alençon
- Nuitée en chambre double dans un hôtel **

Jour 3 Alençon & Lisieux



PROGRAMME

Petit-déjeuner

- **8h30** Départ depuis Alençon
 - **9h** Visite d'une ferme cidricole (1h)
 - **10h30** Départ pour Lisieux
 - **11h** Visite du village fromager Graindorge à Livarot (1h)
 - **13h** Déjeuner dans un restaurant de Lisieux (Boissons et café inclus)
 - **15h30-18h30** Visite des différents lieux en lien avec Sainte Thérèse : les Buissonnets, chapelle du Carmel et son musée, Cathédrale Saint-Pierre et Basilique (2h45)
 - **19h** Dîner en demi-pension (Boissons et café inclus)
- Nuitée à l'hôtel en chambre double

Jour 4 Lisieux & Le Mont Saint-Michel



PROGRAMME

Petit-déjeuner

- **8h** Messe à la Chapelle du Carmel
 - **9h30** Visite exclusive du Haras d'Écajeul au Mesnil Mauger et collation avec une pâtisserie maison
 - **10h45** Départ pour Avranches
 - **13h** Déjeuner à Avranches (Boissons et café inclus)
 - **14h45** Visite du Scriptorial au musée des manuscrits du Mont Saint-Michel et visite du trésor de la basilique Saint-Gervais (2h30)
 - **17h30** Départ pour le Mont Saint-Michel
 - **18h45** Arrivée au Mont Saint-Michel – Temps libre
 - **20h** Dîner en demi-pension
- Nuitée à l'hôtel en chambre double

Jour 5 Le Mont Saint-Michel



PROGRAMME

Petit-déjeuner

- **9h** Visite guidée du Mont Saint-Michel et du village (3h)
 - **12h30** Déjeuner à l'auberge de la Mère Poulard – Menu omelette
 - **14h30** Fin des prestations
- En option :** la traversée de la baie à pied avec un guide

En 2024, la Normandie commémorera et célébrera le 80^e anniversaire du Débarquement et de la Bataille de Normandie !

Le 80^e anniversaire marquera une étape mémorielle importante avec le passage du tourisme de mémoire à un tourisme d'histoire. Au-delà de la commémoration du Débarquement du 6 juin, il s'agit de mettre en lumière l'ensemble de la Bataille de Normandie, jusqu'à la libération de Paris et de l'Europe.



Visite guidée Alençon durant la Seconde Guerre Mondiale*

Arpentez les ruelles chargées d'histoire de la ville et suivez les pas de la Résistance et de la 2^e Division Blindée du Général Leclerc face à l'occupation des troupes allemandes. L'occasion pour vous de découvrir des anecdotes sur la vie à Alençon de 1939 à 1945, la première ville française libérée par les Forces françaises libres.

Nos visites guidées : 1h30 | Du lundi au samedi forfait à partir de 160€ | Dimanche 210€ | Jours fériés 230 € | Base de 30 personnes payantes | Valable toute l'année

*parcours non adapté aux PMR

Visiter le château de Carrouges

Sept siècles d'histoire. Carrouges est d'abord, au XIV^e siècle, une place forte de la Guerre de Cent Ans. Il devient un logis seigneurial au XV^e siècle puis il est augmenté au XVI^e siècle d'un châtelet d'entrée considéré comme le premier témoin de l'architecture de la Renaissance en Normandie. De nouveau fortifié au temps des guerres de Religion, sa fonction de demeure de prestige s'affirme jusqu'à nos jours.



1h30 | 9€ | Du lundi au vendredi | Valable toute l'année

Histoire de pierres et de fils

Au programme de la journée, les incontournables du territoire. Pour commencer, la visite guidée du musée des Beaux-Arts et de la Dentelle et la découverte des secrets du Point d'Alençon grâce à la démonstration d'une des dix dentellières maîtrisant ce savoir-faire unique au monde inscrit à l'UNESCO. Puis, après avoir apprécié un bon repas dans un restaurant de cuisine traditionnelle, direction Carrouges et son imposant château du XIV^e siècle, entièrement meublé. Il fut d'abord une place forte lors de la Guerre de Cent Ans puis devint logis seigneurial et fut augmenté d'un châtelet au XVI^e, premier témoin alors de la Renaissance en Normandie. Et pour finir, visite avec Hughes et Corinne, les propriétaires de la ferme cidricole Desfrièches, qui vous raconteront les secrets de fabrication d'un bon cidre ou d'un bon pomeau, le tout avec une dégustation proposée en fin de tour.



PROGRAMME

- **10h** Visite du musée des Beaux-Arts et de la dentelle
- **12h** Déjeuner dans un restaurant proche de Carrouges
- **14h30** Visite guidée du château de Carrouges
- **16h30** Visite guidée et dégustation à la ferme cidricole

1 journée | À partir de 57€ | Base de 30 personnes | Valable toute l'année | Musée fermé le lundi



Vos événements professionnels à Alençon

Alençon Business Events



Située au carrefour de l'Île-de-France, de la Normandie et des Pays de la Loire, la ville d'Alençon est facilement accessible d'où que vous veniez. Proposant un cadre dépaysant, dynamique et un patrimoine riche avec des filières d'avenir comme la domotique et la plasturgie, Alençon est la destination idéale pour vos rencontres professionnelles.

Alençon vous séduira grâce à ses infrastructures pour vos séminaires et événements professionnels. Que ce soit l'ancienne **Halle aux toiles**, en cœur de ville et entièrement rénovée, pour accueillir vos événements de 15 à 500 personnes ou le Parc des expositions **Anova**, complètement modulable pour vos salons et soirées d'entreprises, sans compter sur la nouveauté **Le Satellite**, il existe une solution clef en main pour vos séminaires !

Que ce soit pour vos conférences, vos sessions de travail ou vos soirées, l'équipe d'Alençon Business Events met à votre disposition son expertise en conduite de projets afin de vous proposer une gamme de solutions sur mesure pour faire de vos manifestations une expérience unique.

Contactez l'équipe pour vos demandes de devis personnalisés.

alenconbusinessevents@visitalencon.com
+33 (0)2 33 80 66 35

Découverte ludique du village de Saint-Céneri

Au programme : découverte libre du village et visite guidée de l'auberge des sœurs Moisy. Les élèves recevront, chacun, un livret pédagogique et partiront avec leur accompagnateur, par petits groupes, à la découverte des mythes et légendes entourant l'histoire de ce petit village niché au cœur des Alpes Mancelles. Ensuite, passage obligé par l'auberge des sœurs Moisy et la fameuse salle des Décapités où les peintres du XIX^e siècle ont laissé leurs empreintes !



1h30 | 3€ | 35 élèves par créneau pour l'auberge | Accessible cycles 2 et 3 | Valable toute l'année



Visite ludique à Alençon

Chaque élève partira avec un questionnaire rassemblant énigmes et jeux. Grâce aux commentaires du guide, les élèves pourront répondre aux questions en découvrant l'histoire et les anecdotes de la ville d'Alençon.

1h30 | 3€ | Accessible cycle 2 et 3 | Valable toute l'année

“Mystères à...”

Menez l'enquête avec Mathilde ! Que ce soit à l'aide du livret “Mystères à Montsort”, “Mystères à Saint-Léonard” ou celui du “Mystères à Saint-Céneri”, les élèves devront jouer les Sherlock Holmes afin de résoudre la quinzaine d'énigmes du document, tout en s'amusant.

1h | 3€ | Accessible aux 6-12 ans | Valable toute l'année





Chez Fano
22, rue Saint-Blaise
61000 Alençon
80 couverts



Le Haut Ministère
10, rue Saint-Blaise
61000 Alençon
70 couverts



Gauthier Traiteur
Route du Pont Andreux
61130 Saint-Germain-de-la-Coudre
40 couverts



Barbé Traiteur
21, Grande rue
61000 Alençon



L'Auberge Normande
Le Pont du Londeau
61250 Valfrembert
120 couverts



La Maison du Gasseau
Domaine du Gasseau
72130 Saint-Léonard-des-Bois
45 couverts



Le Château des Requêtes
Les Requêtes
61250 Valfrembert
200 couverts

Exemple de menu pour vos groupes

Apéritif

Millefeuille d'andouille camembert au lait cru **ou** tartare de crevettes, menthe, basilic, coriandre, jus d'huîtres et Yuzu

Suprême de volaille jaune sauce champêtre **ou** poisson du jour sur son lit de risotto

Pomme normande au caramel beurre salé, glace vanille **ou** mouillettes de gaufres, sauce chocolat, crème fouettée et noisettes

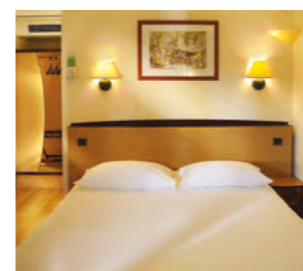
Vin et café



Hôtel des Ducs ***
50, avenue du Président Wilson
61000 Alençon
28 chambres



Ibis ***
13, place Poulet Malassis
61000 Alençon
52 chambres



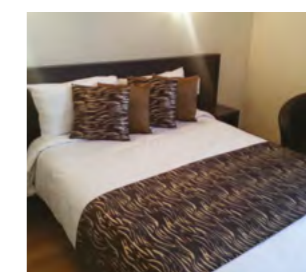
Campanile ***
ZAT du Londeau
61000 Cerisé
41 chambres



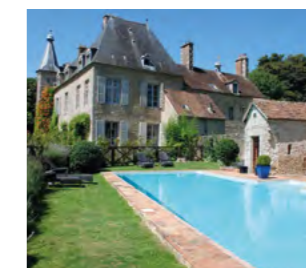
In Design **
Rue de Gatel
61250 Valfrembert
45 chambres



B&B **
Rue François Arago
61000 Alençon
60 chambres



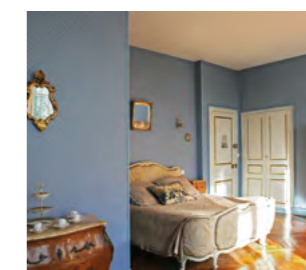
Le Chapeau Rouge**
3, Boulevard Duchamp
61000 Alençon
16 chambres



Château de Saint-Paterne ****
Rue de la Gaieté
72610 Saint-Paterne
11 chambres



Maison de la Lande
La Lande
61250 Cuissai
Capacité 15 personnes



Le Château des Requêtes
Les Requêtes
61250 Valfrembert
Capacité 15 personnes



Gîtes D'Écouves
Les Noyers
61250 Écouves
Capacité 34 personnes



ALENÇON

Destination Normandie

OFFICE DE TOURISME D'ALENÇON

(Ouvert toute l'année)

Maison d'Ozé, place de la Magdeleine

T. +33 (0)2 33 80 66 33

contact@visitalencon.com

www.visitalencon.com

BUREAU D'INFORMATION TOURISTIQUE DE SAINT-CÉNERI-LE-GÉREI

(Ouvert d'avril à septembre)

Auberge des sœurs Moisy

61250 Saint-Céneri-le-Gérei



www.facebook.com/visitalencon/



[alencontourisme](https://www.instagram.com/alencontourisme)

Partagez vos photos avec le hashtag #alencontourisme